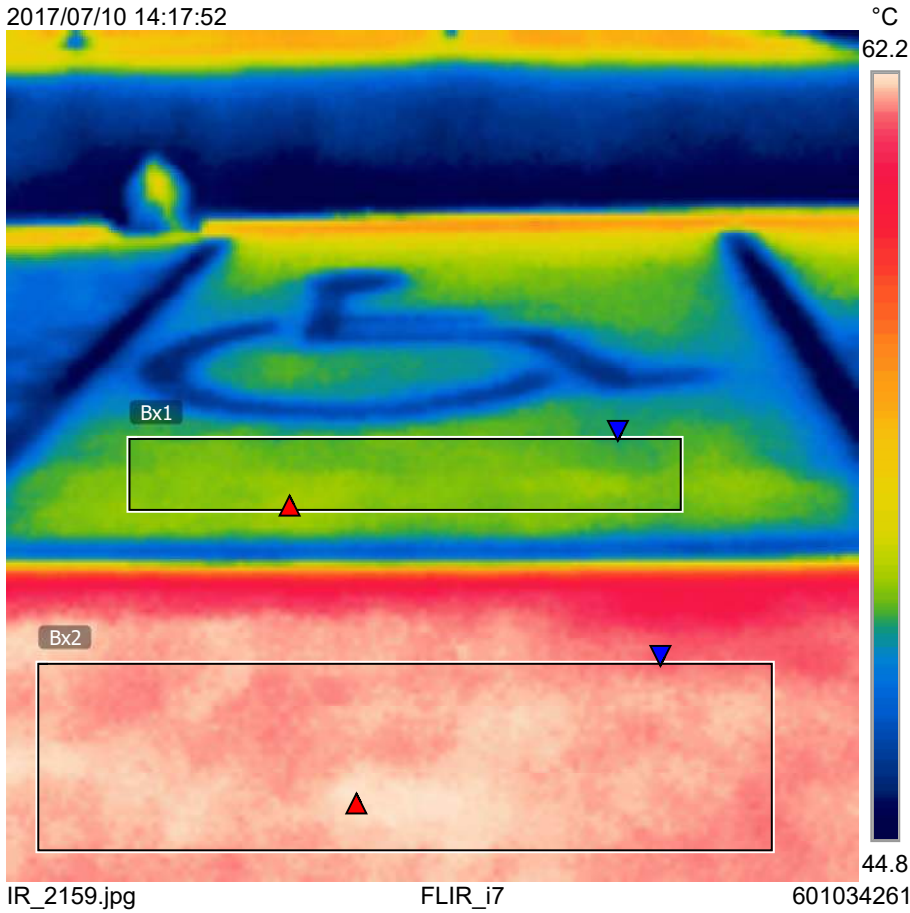




沖縄県工業技術センター共同研究実証実験
平成29年7月実施時測定サーモグラフィ画像

2017/07/10 14:17:52



測定

Bx1	Max	51.0 °C
	Min	49.8 °C
	Average	50.5 °C
Bx2	Max	62.2 °C
	Min	61.2 °C
	Average	61.7 °C

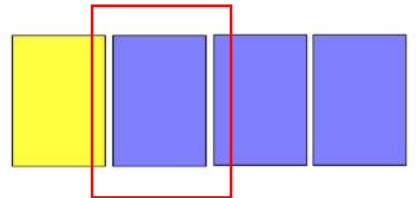
アスファルト平均61.7°C
平滑仕上げ涼感塗装平均50.5°C
温度差平均11.2°C
最低温度差10.2°C
最高温度差12.4°C

2017/07/10 14:20:20



2017-07-10 14.20.20.jpg

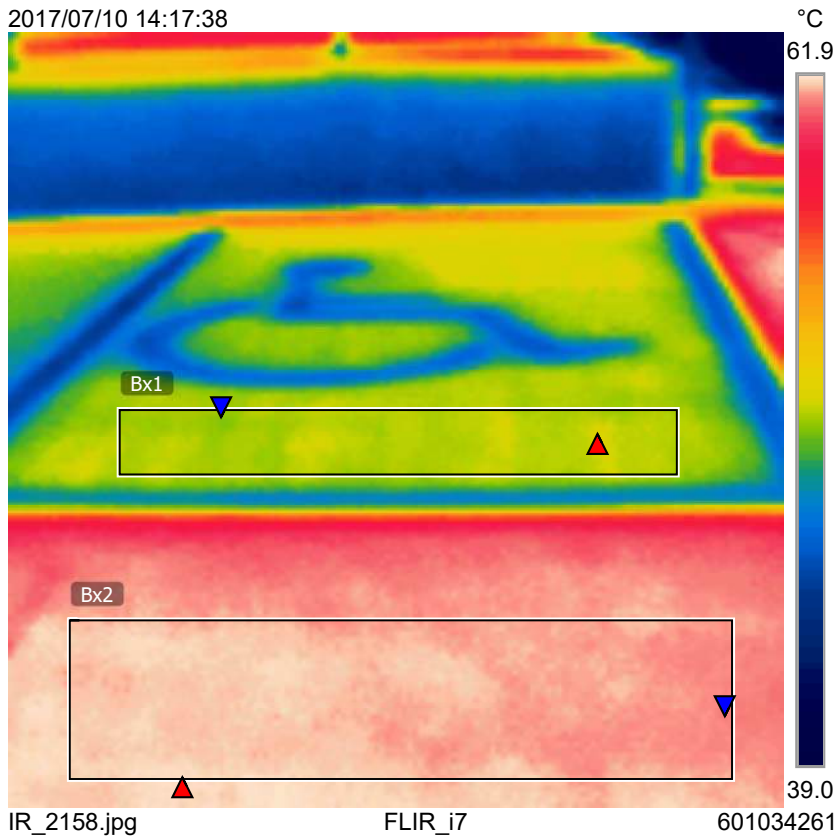
位置関係





沖縄県工業技術センター共同研究実証実験
平成29年7月実施時測定サーモグラフィ画像

2017/07/10 14:17:38



測定

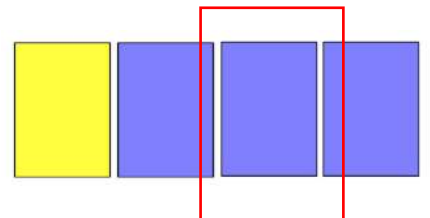
Bx1	Max	51.6 °C
	Min	50.5 °C
	Average	51.1 °C
Bx2	Max	61.9 °C
	Min	61.0 °C
	Average	61.5 °C

アスファルト平均61.5°C
標準仕上げ涼感塗装平均51.1°C
平均温度差10.4°C
最低温度差9.4°C
最高温度差11.4°C

2017/07/10 14:20:06



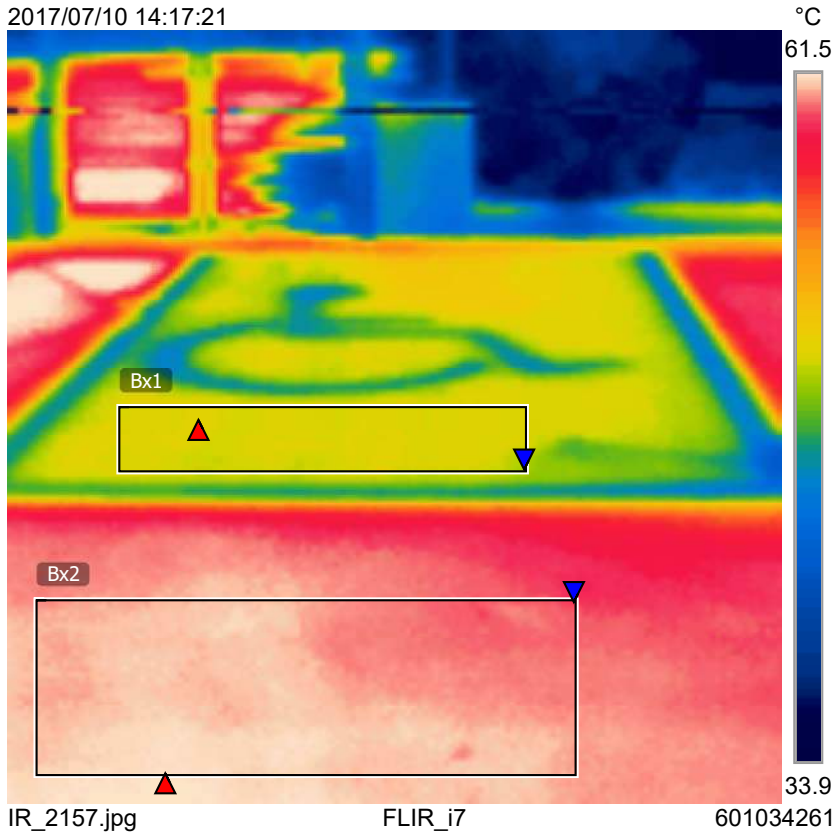
位置関係





沖縄県工業技術センター共同研究実証実験
平成29年7月実施時測定サーモグラフィ画像

2017/07/10 14:17:21

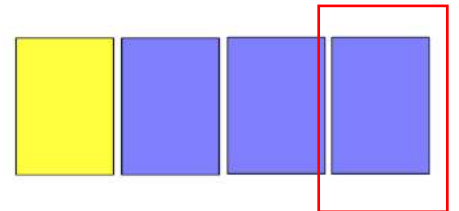


測定

Bx1	Max	51.2 °C
	Min	50.0 °C
	Average	50.8 °C
Bx2	Max	61.5 °C
	Min	59.7 °C
	Average	60.9 °C

アスファルト平均60.9°C
配合変更涼感塗装平均50.8°C
平均温度差10.1°C
最低温度差8.5°C
最高温度差11.5°C

位置関係



2017/07/10 14:19:49

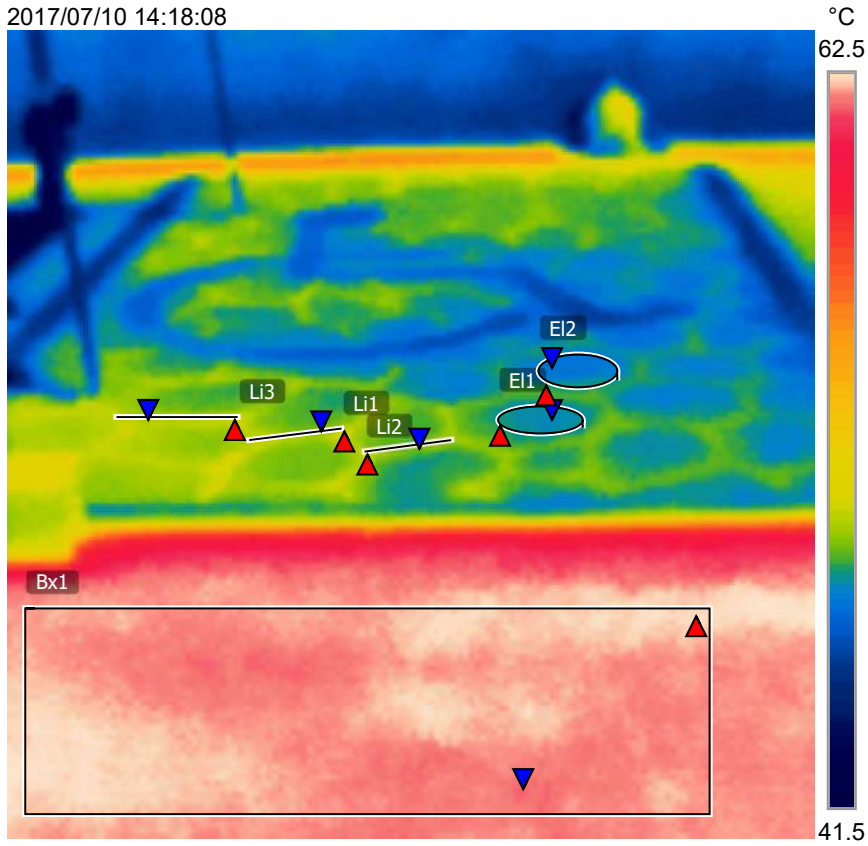


2017-07-10 14.19.49.jpg



沖縄県工業技術センター共同研究実証実験
平成29年7月実施時測定サーモグラフィ画像

2017/07/10 14:18:08



測定

Bx1	Max	62.6 °C
	Min	61.6 °C
	Average	62.0 °C
E1	Max	48.6 °C
	Min	48.0 °C
	Average	48.2 °C
E2	Max	48.6 °C
	Min	47.5 °C
	Average	47.9 °C
Li1	Max	50.5 °C
	Min	49.5 °C
	Average	50.0 °C
Li2	Max	50.0 °C
	Min	49.2 °C
	Average	49.5 °C
Li3	Max	50.4 °C
	Min	49.8 °C
	Average	50.1 °C

IR_2160.jpg

FLIR_i7

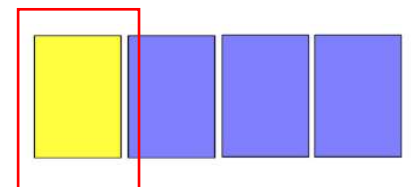
601034261

2017/07/10 14:20:36



アスファルト平均62.0°C
 琉球石灰岩調涼感塗装平均48.1°C
 平均温度差13.9°C
 最低温度差13°C
 最高温度差15.1°C
 目地部平均49.9°C
 目地部平均温度差12.1°C
 目地部最低温度差11.1°C
 目地部最高温度差13.4°C

位置関係

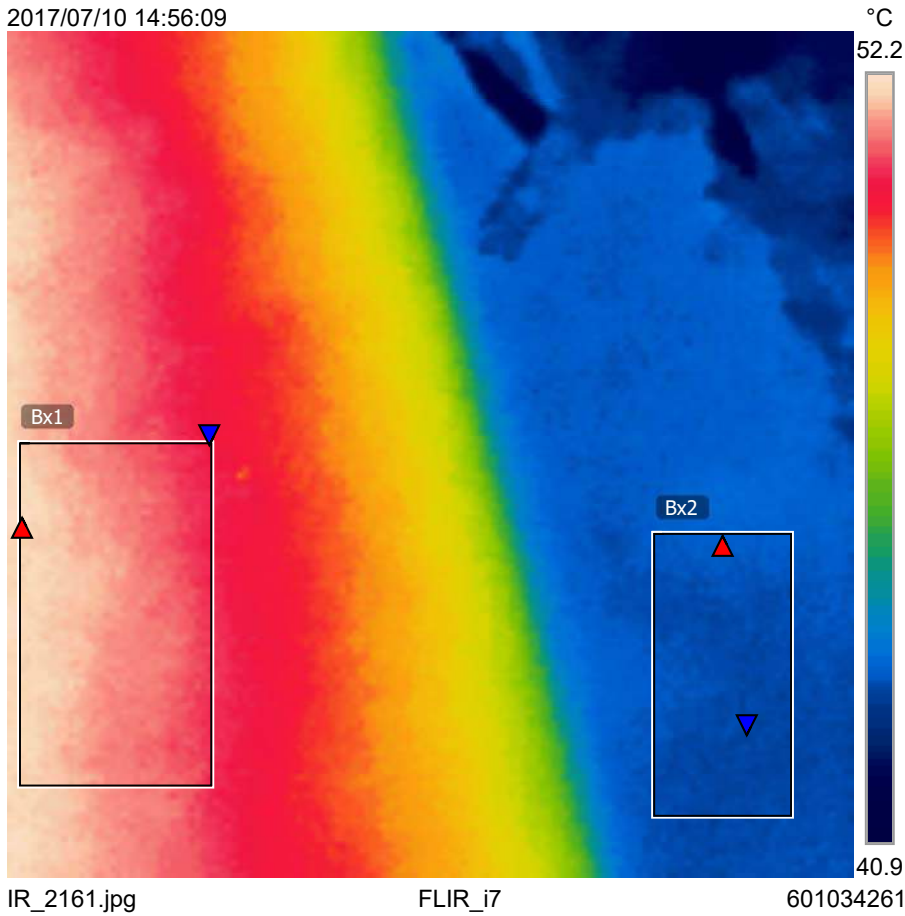


2017-07-10 14.20.36.jpg



沖縄県工業技術センター共同研究実証実験
平成29年7月実施時測定サーモグラフィ画像

2017/07/10 14:56:09



測定

Bx1	Max	52.1 °C
	Min	50.5 °C
	Average	51.5 °C
Bx2	Max	43.6 °C
	Min	43.1 °C
	Average	43.3 °C

琉球石灰岩調涼感塗装平均51.5°C
日陰部平均43.3°C
隣接部データより
アスファルト平均62.0°C
琉球石灰岩調平均温度差10.5°C
日陰部平均温度差18.7°C

2017/07/10 14:58:37



2017-07-10 14.58.37.jpg