

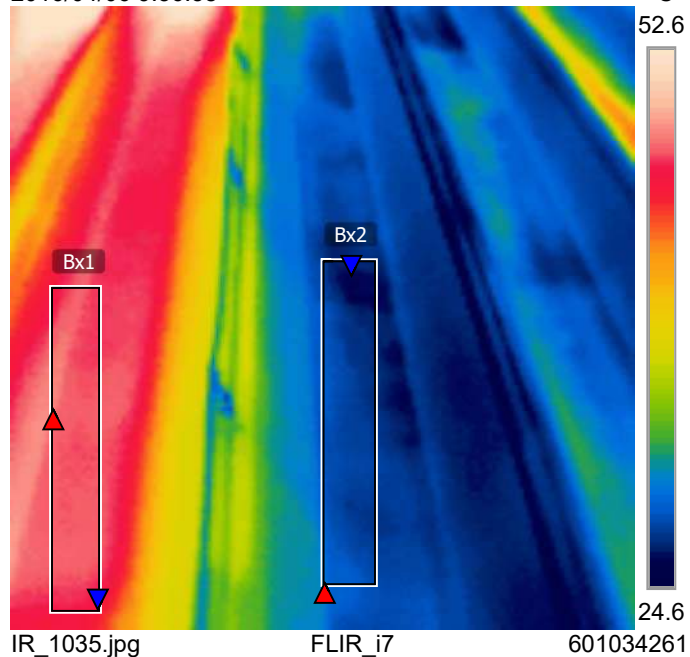


施工10年後
再施工前の未施工部と施工部の比較
4月撮影

測定

Bx1	Max	48.8 °C
	Min	46.1 °C
	Average	47.7 °C
Bx2	Max	30.1 °C
	Min	25.9 °C
	Average	27.8 °C

2016/04/06 9:36:38



2016/04/06 9:33:32



IMG_2611.JPG

未施工部平均47.7°C
10年前施工部平均27.8°C
温度差19.9°C

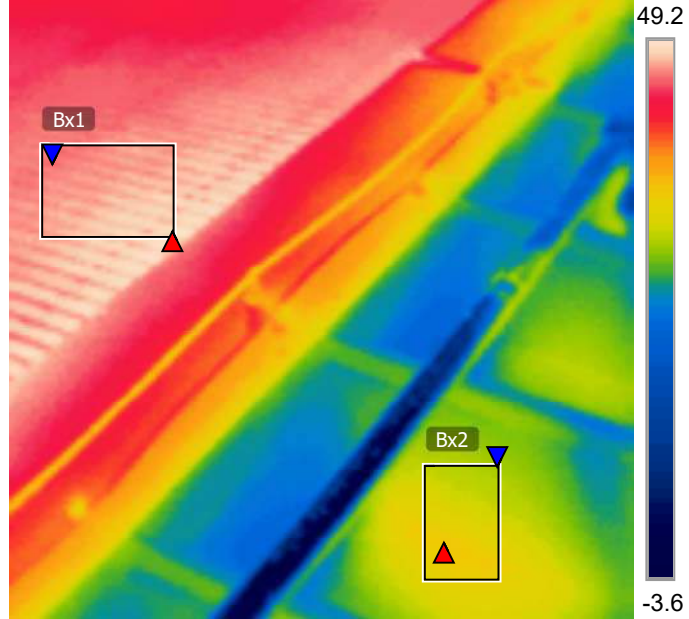


施工10年後
再施工前の未施工部と施工部の比較
4月撮影

測定

Bx1	Max	48.7 °C
	Min	46.1 °C
	Average	47.4 °C
Bx2	Max	36.3 °C
	Min	31.6 °C
	Average	34.6 °C

2016/04/06 9:39:02



IR_1036.jpg

FLIR_i7

601034261

2016/04/06 9:35:57



IMG_2612.JPG

未施工部平均47.4°C
10年前施工部平均34.6°C
温度差12.8°C

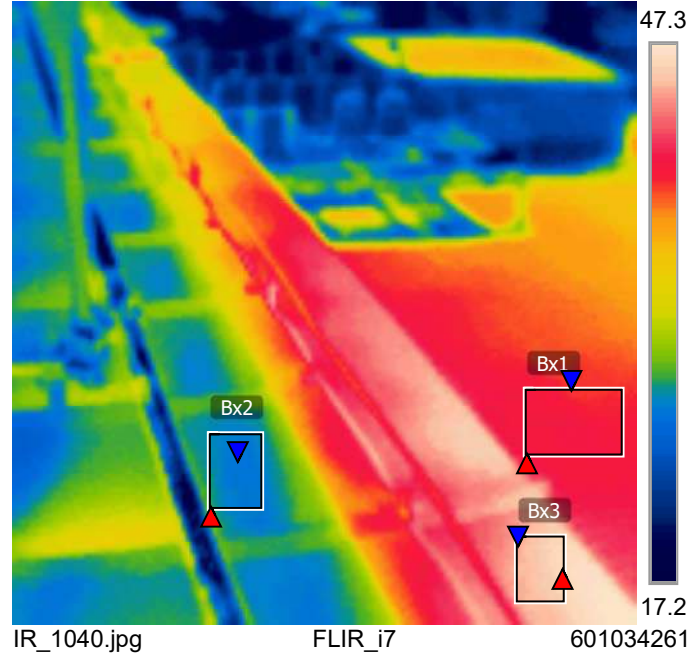


施工10年後
再施工前の未施工部と施工部の比較
4月撮影

測定

Bx1	Max	41.5 °C
	Min	40.1 °C
	Average	40.9 °C
Bx2	Max	29.6 °C
	Min	27.3 °C
	Average	27.9 °C
Bx3	Max	46.7 °C
	Min	44.9 °C
	Average	45.8 °C

2016/04/06 9:49:35



2016/04/06 9:46:37



IMG_2619.JPG

未施工部平均40.9°C

10年前施工部平均27.9°C

温度差13.0°C

10年前未施工部平均45.8°C

温度差17.9°C