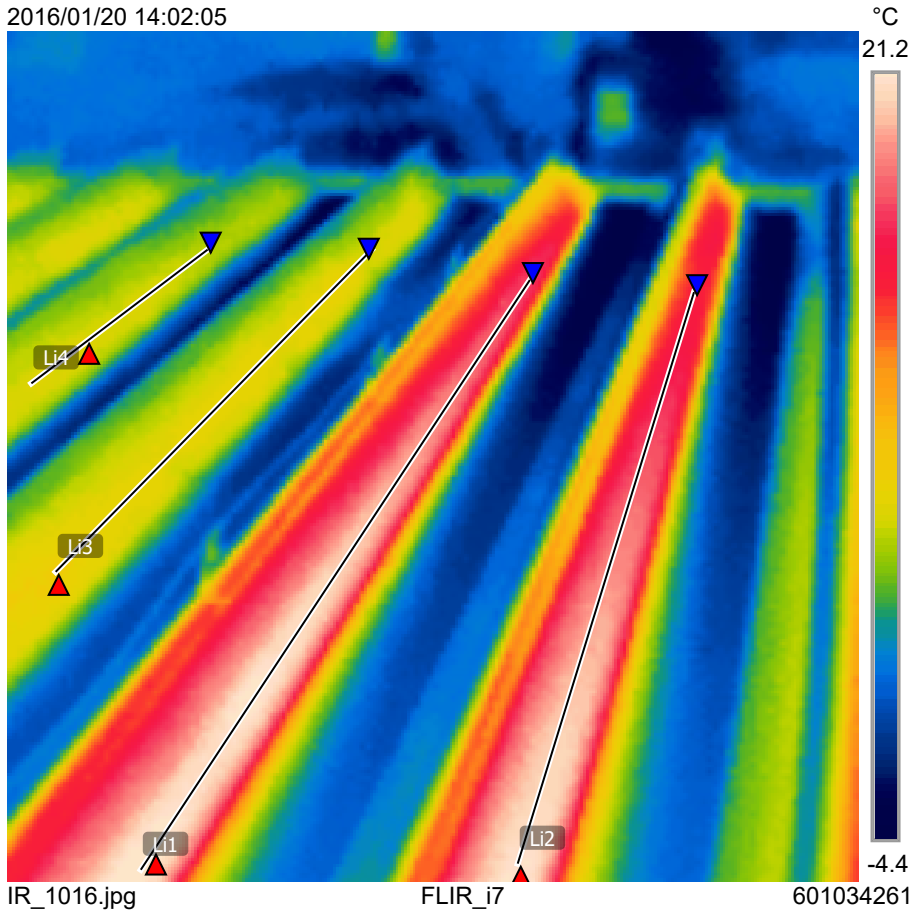




シポテックススクール工法施工後10年後
無塗装部と塗装部比較
平成26年1月20日撮影 (冬季撮影)

2016/01/20 14:02:05



| 測定 | | °C |
|-------|---------|------|
| Li1 | Max | 21.3 |
| | Min | 16.6 |
| | Average | 19.8 |
| Li2 | Max | 20.9 |
| | Min | 15.0 |
| | Average | 18.6 |
| Li3 | Max | 8.5 |
| | Min | 7.0 |
| | Average | 7.9 |
| Li4 | Max | 7.5 |
| | Min | 6.4 |
| | Average | 7.1 |
| パラメータ | | |
| 放射率 | 0.95 | |
| 反射温度 | 20 °C | |

IR_1016.jpg

FLIR_i7

601034261

2016/01/20 13:59:23



WP_20160120_005.jpg

1月20日 (冬季撮影)
無塗装部約19°C~20°C
シポテックス塗装部7°C~8°C

シポテックス塗装部は多少の汚れはあるものの、大した損傷もなく、洗浄+トップ塗替えて再生可能、その様に再生計画を実施予定。

地理位置情報

| | |
|---|------------------------------------|
| 位置 | N 36° 7' 10.94", E 139° 38' 26.52" |
| http://maps.google.com?z=17&t=k&q=36.1197,139.6407 | |