







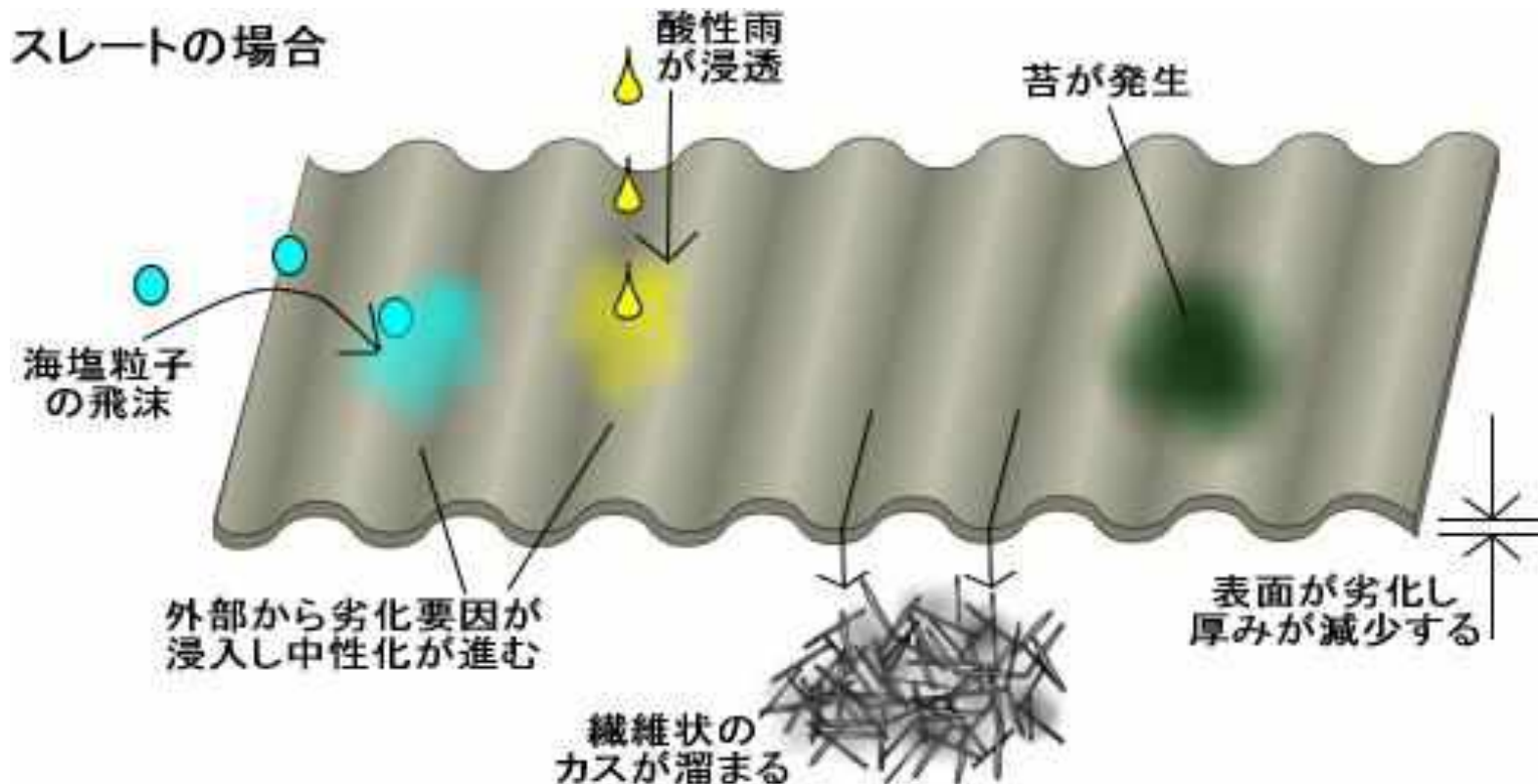








## スレートの劣化状況イメージです

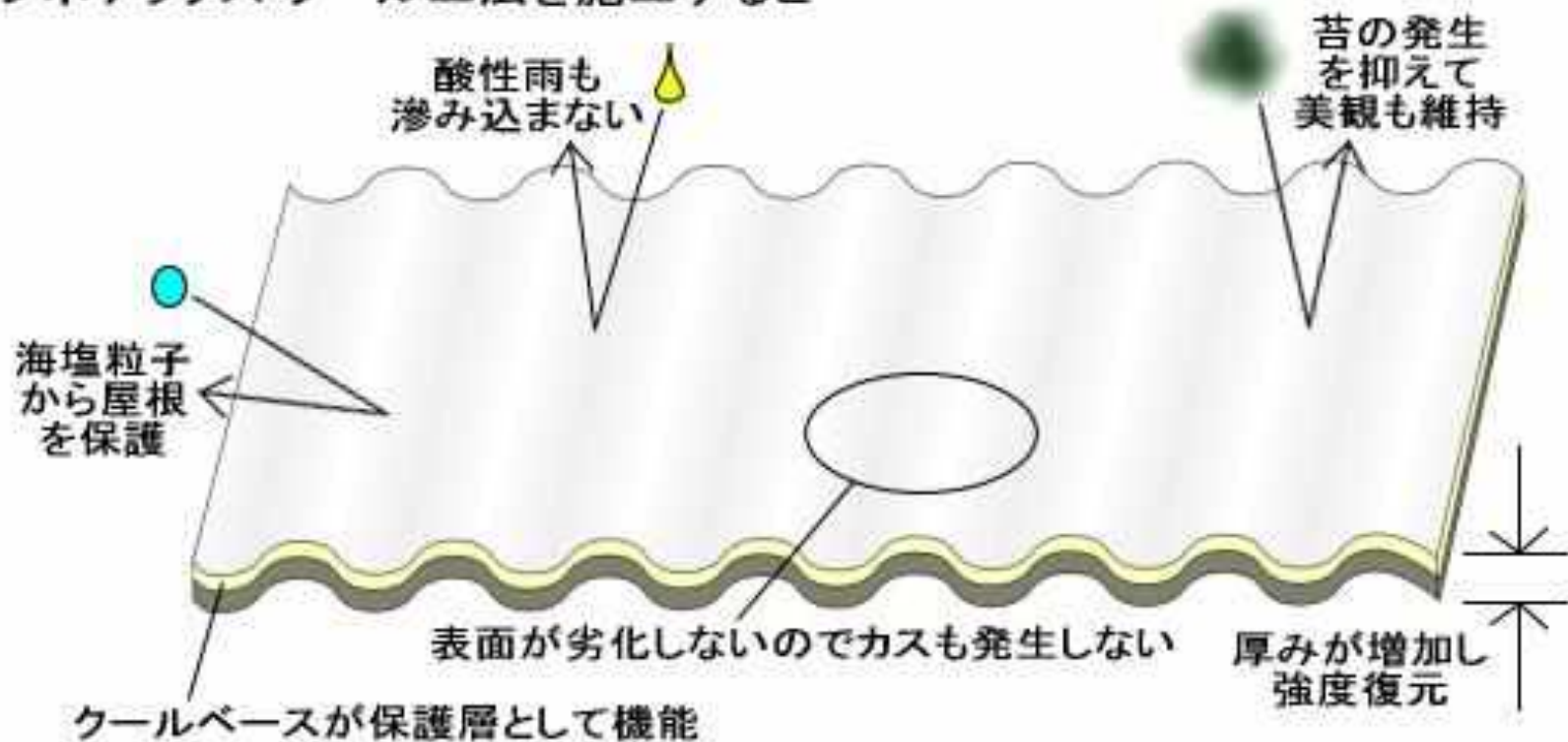


外部からの劣化要因により表面が劣化しています。その結果、スレートの張替えや、カスの定期的な掃除など、維持管理費が掛かります。



## スレートにシポテックスクール工法を施工すると

シポテックスクール工法を施工すると…







## シポテックスクール工法でスレートの劣化を防止



耐候性の良い特殊反応型無機質系塗材であるシポテックスクールベースがスレート全体を覆ってしまうため劣化浸蝕を防ぎます。



施工後2年以上経った写真です

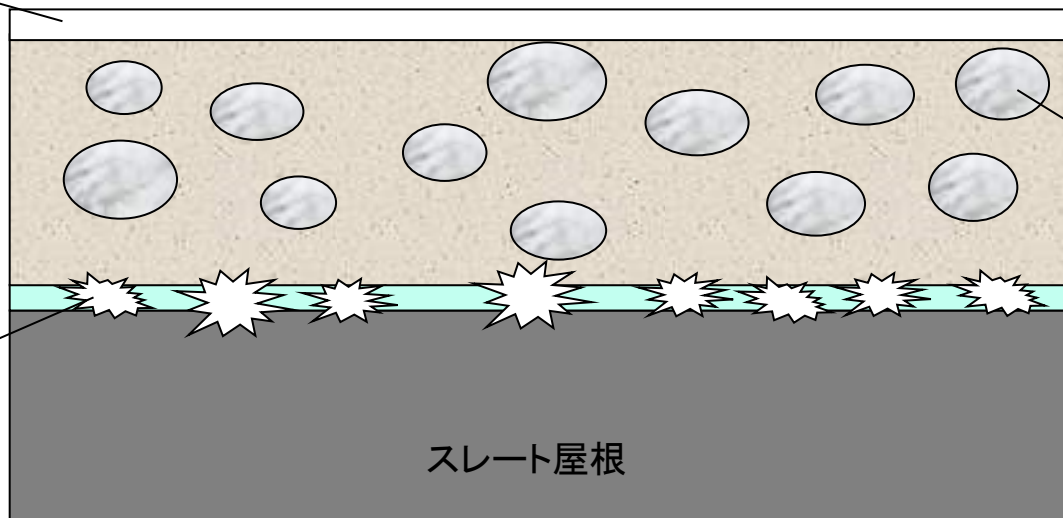
スレートの劣化が止まった為繊維質のカスが出なくなり、毎年行っていた清掃の手間が省けます。



## シポテックス クール工法の断面イメージです

ベースが下地からのアルカリアタックを防ぐのでクールトップは直接スレートに塗るよりも遥かに長持ちします。

アモルファスシリカが余剰アルカリ成分と反応しエフロレッセンスを抑え、反応で生成する針状結晶によりスレートへの密着が増します。

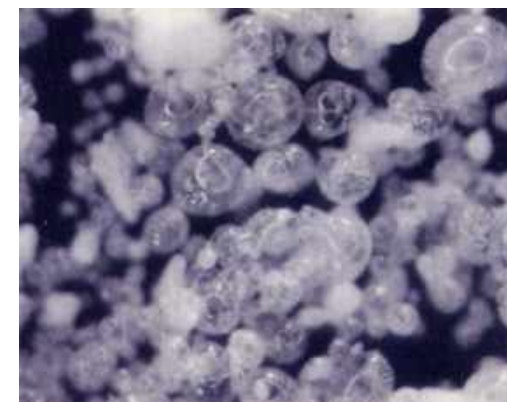


中空バルーンにより断熱性を持たせます。また軽量化することによりタレ防止や機械によるエアレス施工も可能になります。



エトリンガイトの針状結晶

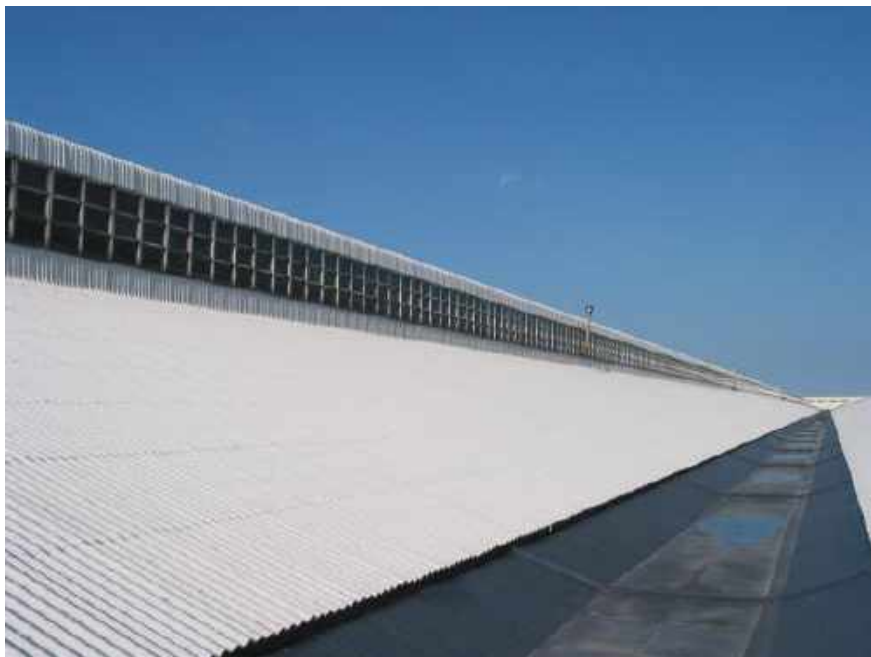
耐水性、耐候性がある弾性ベースがクラックにも追随し、防水材としての機能を発揮するだけでなく、苔の発生も抑え、風雨や凍結融解など様々な劣化から屋根を守ります。



珪酸質中空バルーン



## 劣化する前に保護することをお勧めします



未施工部ではまだ劣化が  
進行しています

スレートの劣化が進行し繊維質のカス  
が出ていることが分かります。

早めの保護対策が必要です。

海岸付近のような厳しい条件の屋根に  
は**シポテックス**が最適です。

施工済み範囲ではシポテッ  
クスクール工法で屋根が保  
護されています

超耐候性塗膜が塩害や中性化、  
厚みの減少から屋根を保護して  
います。





シポテックス各種商品のお問い合わせは

## 株式会社 ひよこサービス

〒921-8817 石川県野々市市横宮町13番  
30号

TEL 076-220-6179 FAX 076-220-6179

E-mail [info@hiyokoservice.co.jp](mailto:info@hiyokoservice.co.jp)

URL <https://www.hiyokoservice.co.jp>

この資料の著作権は有限会社伊東産業が保有しています。  
資料の内容の無断転用は禁止します。